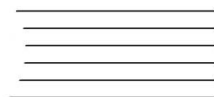


Общество с ограниченной ответственностью



**ПК**

**ВИСТЕК**



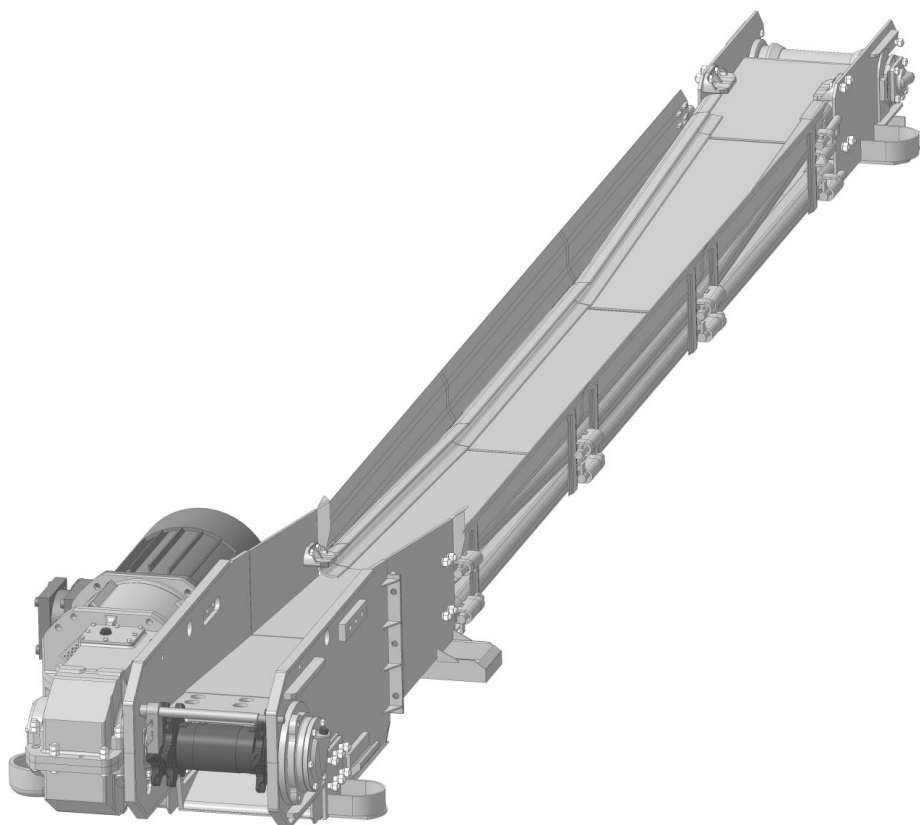
г. Кемерово, ул. Терешковой, 47А, стр. Б1 сайт: Вистек-Кузбасс.рф



**КОНВЕЙЕР ШАХТНЫЙ  
СКРЕБКОВЫЙ 2СРВ-70М-01**

**Каталог деталей и сборочных единиц**

**2СРВ-70М.00.000-01 КД**



Кемерово 2017 г.

№	Обозначение	Наименование	Куда входит		Примечание
			Обозначение сборочной единицы	Кол-во в сборочной единице	
				Длина, м	
				100	
1	2СРВ-70М-05.01.000	Привод	2СРВ-70М-01 Конвейер шахтный скребковый	1	
2	2СРВ-70М-05.00.160	Отрезок цепи		70	
3	2СРВ-70М-05.00.200А	Рештак		126	
4	1СР-70М.00.500	Борт		126	
5	2СРВ-70М-05.03.000	Головка концевая		1	

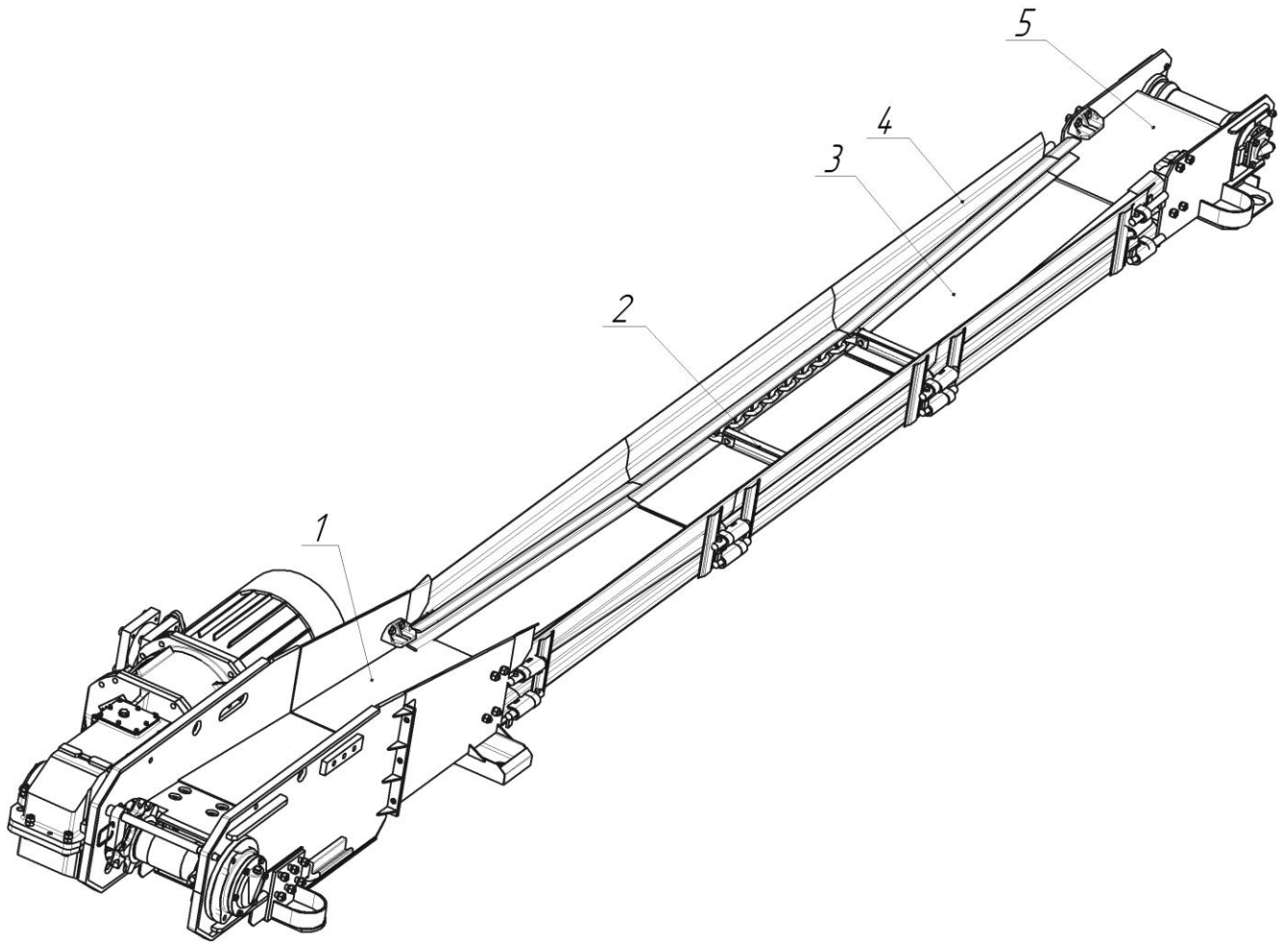


Рис. 1 Общий вид конвейер 2СРВ-70М-01

Подп. и дата				
Инв. № дубл.				
Взам. инв. №				
Подп. и дата				
Инв. № подл.				
2СРВ-70М.00.000-01 КД				
Изм.	Лист	№ докумен.	Подп.	Дата
Разраб.		Ермолаев В.С.		
Пров.		Цыплаков А.В.		
Н. Контр		Бородавкин В.С.		
Утв.		Акимов К.А.		
Конвейер скребковый 2СРВ-70М-01 Каталог деталей и сборочных единиц			Лит А	Лист 2
			Листов 16	ООО «ПК-Вистек»

№	Обозначение	Наименование	Куда входит		Примечание
			Обозначение сборочной единицы	Кол-во в сборочной единице	
				Длина, м	
				100	
1	2СРВ-70М-05.01.300	Рама	2СРВ-70М-05.01.000 Привод	1	
2	1С-50.01.020	Модуль		1	
3	1С-50.01.030	Лапа		1	
4	2СР-70М-05.01.040	Козырек		1	
5	2СР-70М-05.01.010	Звездочка		2	
6	2СР-70М-05.01.008	Муфта		1	
7	СР-70М.01.009А	Лапа распорная		1	
8	2СР-70М-05.01.001	Съемник		2	
9	2СР-70М-05.01.004	Палец		4	
10	2СР-70М-05.01.100	Редуктор		1	
11	СР-70М.01.005В	Переходка		1	
12	ГПВ-400У	Гидромуфта		1	
13	ВРП225МК4	Электродвигатель		1	

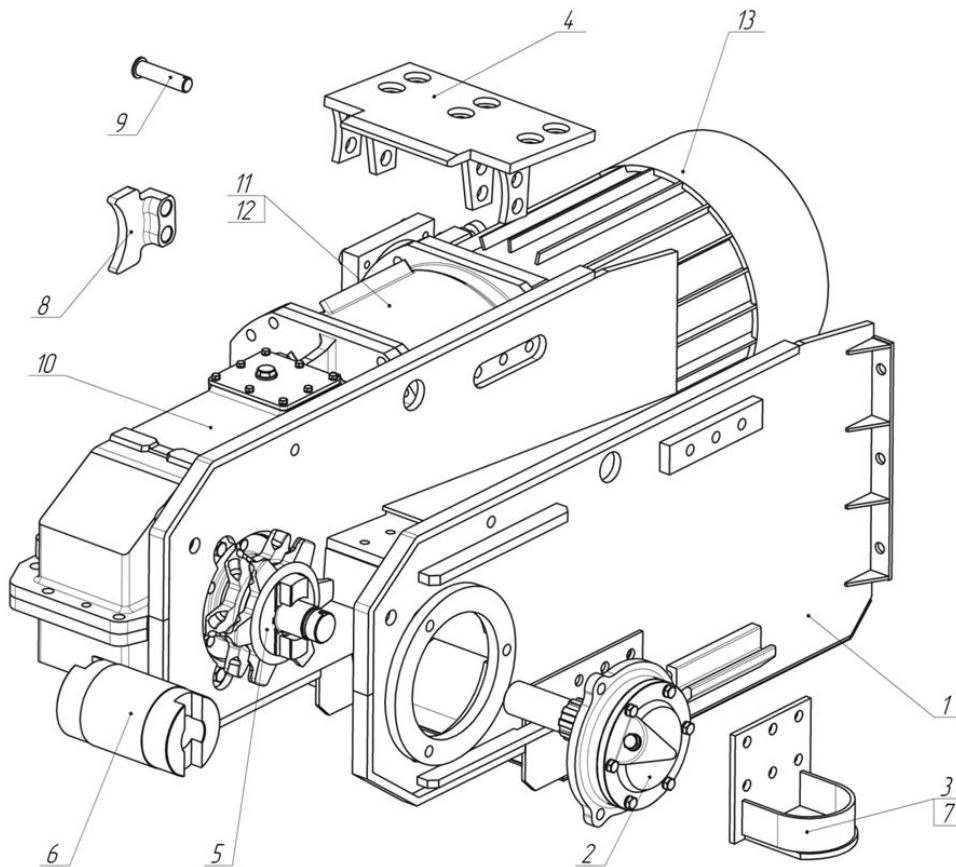


Рис. 2 Привод 2СРВ-70М-05.01.000

Ивл. № подл.	Подп. и дата
Взам. инв. №	Ивл. № дубл.
Подп. и дата	
Изм.	Лист

Изм.	Лист	№ докумен.	Подп.	Дата
------	------	------------	-------	------

2СРВ-70М.00.000-01 КД

№	Обозначение	Наименование	Куда входит		Примечание
			Обозначение сборочной единицы	Кол-во в сборочной единице	
				Длина, м	
				100	
1	2СР-70М.01.320	Вал быстроходный	2СР-70М-05.01.100 Редуктор	1	
2	2СР-70М.01.340	Вал промежуточный		1	
3	2СР-70М-05.01.110	Вал тихоходный		1	
4,5	2СР-70М.01.310А-01	Корпус редуктора		1	
6	С53А-5-1-0004	Крышка		2	
7	С53М.01.101Б-01	Крышка		1	
8	1С-50.01.103А	Крышка		1	
9	2СР-70М.05.01.101А	Втулка		1	
9	Кольца 90-100-58-2-0	ГОСТ 9833-73		1	
10	С53М.01.117Б	Крышка		2	
11	С53М.01.123	Сетка		2	
12	ЧС.006	Пружка		1	
12	С53М.01.160	Щуп		1	
13	Манжета 11-110х135-1	ГОСТ 8752-79	2		

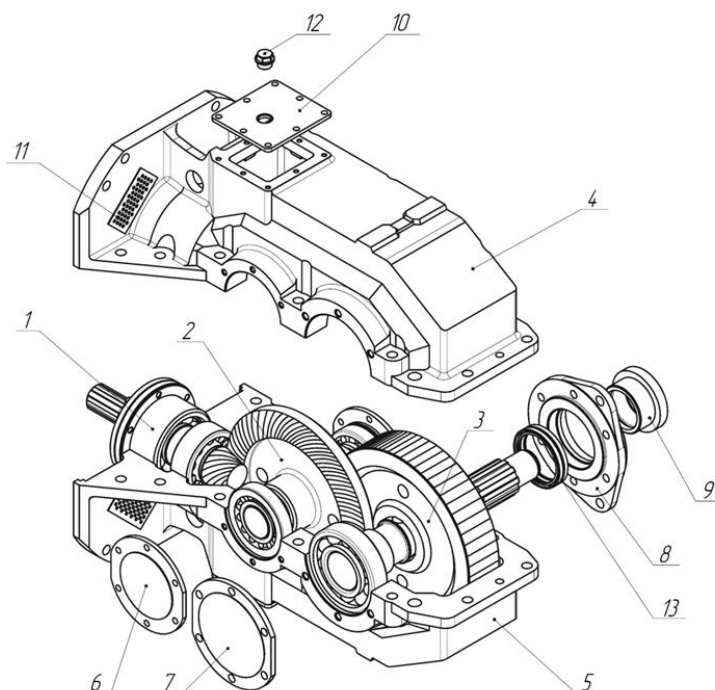


Рис. 3 Редуктор 2СРВ-70М-05.01.100

Ивл. №	Подп. и дата
Взам. инв. №	Подп. и дата
Инв. № дубл.	Подп. и дата

Ивл. №	Изм	Лист	№ документ.	Подп.	Дата	2СРВ-70М.00.000-01 КД	Лист
							4

№	Обозначение	Наименование	Куда входит		Примечание
			Обозначение сборочной единицы	Кол-во в сборочной единице	
				Длина, м	
				100	
1	2СР-70М.01.326Б	Вал-шестерня	2СР-70М.01.320 Вал быстрого	1	
2	1С53М.04.528	Втулка		1	
3	1С53М.04.526	Кольцо		1	
4	2СР-70М.01.325	Стакан		1	
5	2СР-70М.01.322	Втулка		1	
6	1С53М.04.522Б	Крышка		1	
7	1С53М.04.536	Гайка		1	
8	Подшипник 53614	ГОСТ 24696-81		1	Зам. 22314
9	Подшипник 46314	ГОСТ 831-75		2	Зам. 7314
10	Манжета 11-90 х120-1	ГОСТ 8752-79		1	
11	Кольцо 70-80-58-2-0	ГОСТ 9833-73		1	
12	Кольцо 165-175-58-2-0	ГОСТ 9833-73		1	

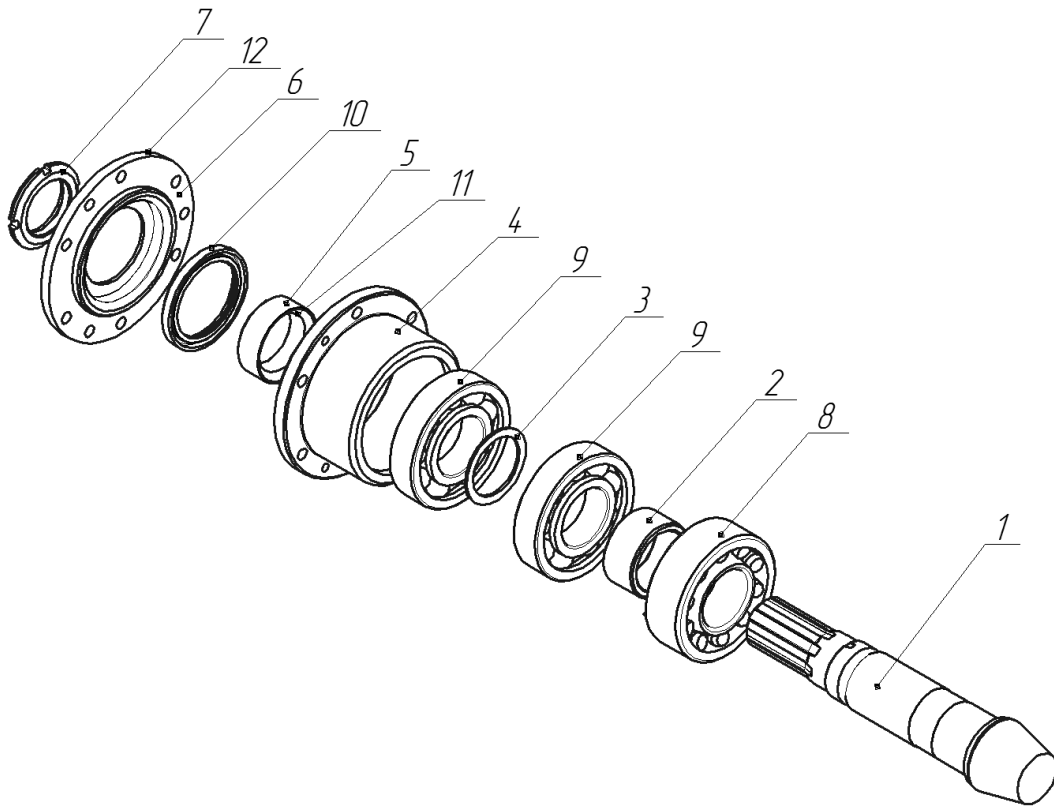


Рис.4. Вал быстрый 2СР-70М.01.320

Изм.	Лист	№ докумен.	Подп.	Дата	2СРВ-70М.00.000-01 КД	Лист
						5

Изм.	Лист	№ докумен.	Подп.	Дата

2СРВ-70М.00.000-01 КД					Лист
					5

№	Обозначение	Наименование	Куда входит		Примечание
			Обозначение сборочной единицы	Кол-во в сборочной единице	
				Длина, м	
				100	
1	2СР-70М.01341	Вал-шестерня	2СР-70М.01340 Вал промежуточный	1	
2	1С-53М.04.580	Колесо		1	
3	1С-53М.04.542	Втулка		1	
4	Подшипник 7315	ГОСТ 333-79		2	Зар. ан.30315

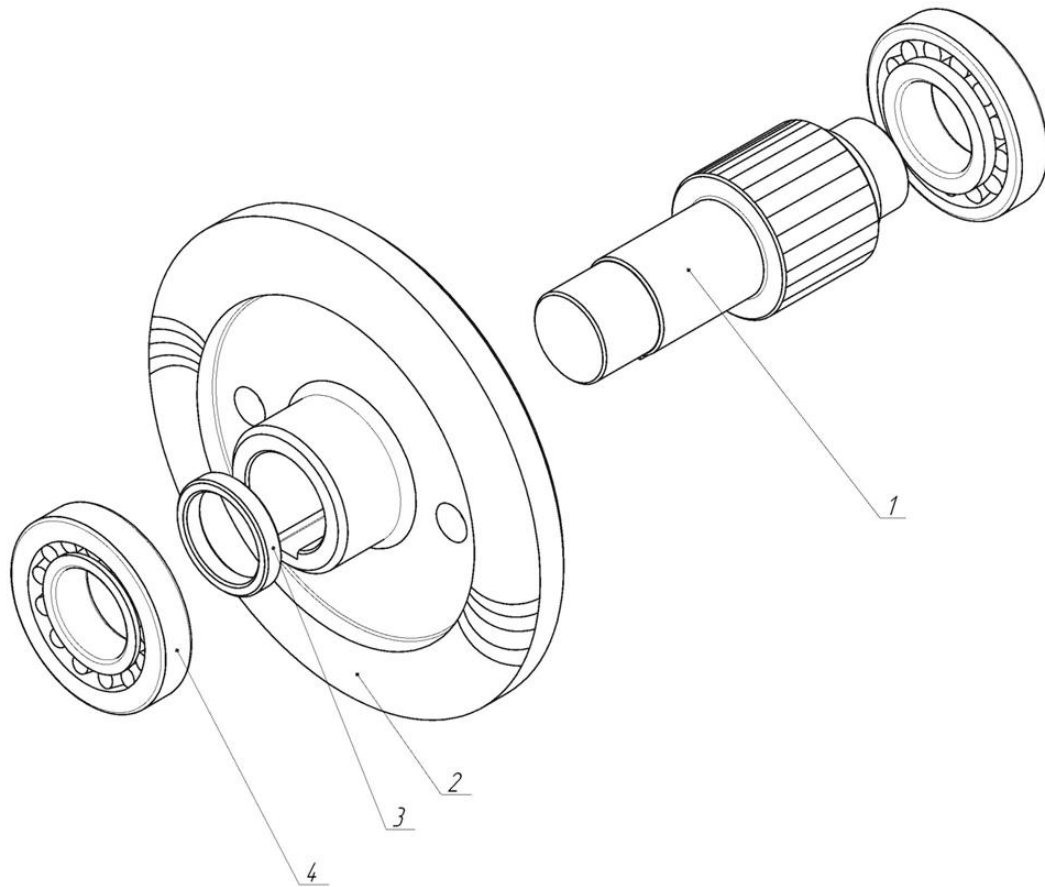


Рис.5. Вал промежуточный 2СР-70М.01340

Ив. № докум	Подп. и дата
Взам. инв. №	Ив. № дубл.
Подп. и дата	Подп. и дата

Изм.	Лист	№ документ.	Подп.	Дата
------	------	-------------	-------	------

2СРВ-70М.00.000-01 КД				
Лист				
6				

№	Обозначение	Наименование	Куда входит		Примечание
			Обозначение сборочной единицы	Кол-во в сборочной единице	
				Длина, м	
				100	
1	2СР-70М-05.01.111	Вал		1	
2	2СР-70М.01.332	Колесо	2СР-70М-05.01.110	1	
3	Подшипник 318	ГОСТ 8338-75	Вал тихоходный	1	Зар. ан. 6318
4	Подшипник 3618	ГОСТ 5721-75		1	Зар. ан. 22318

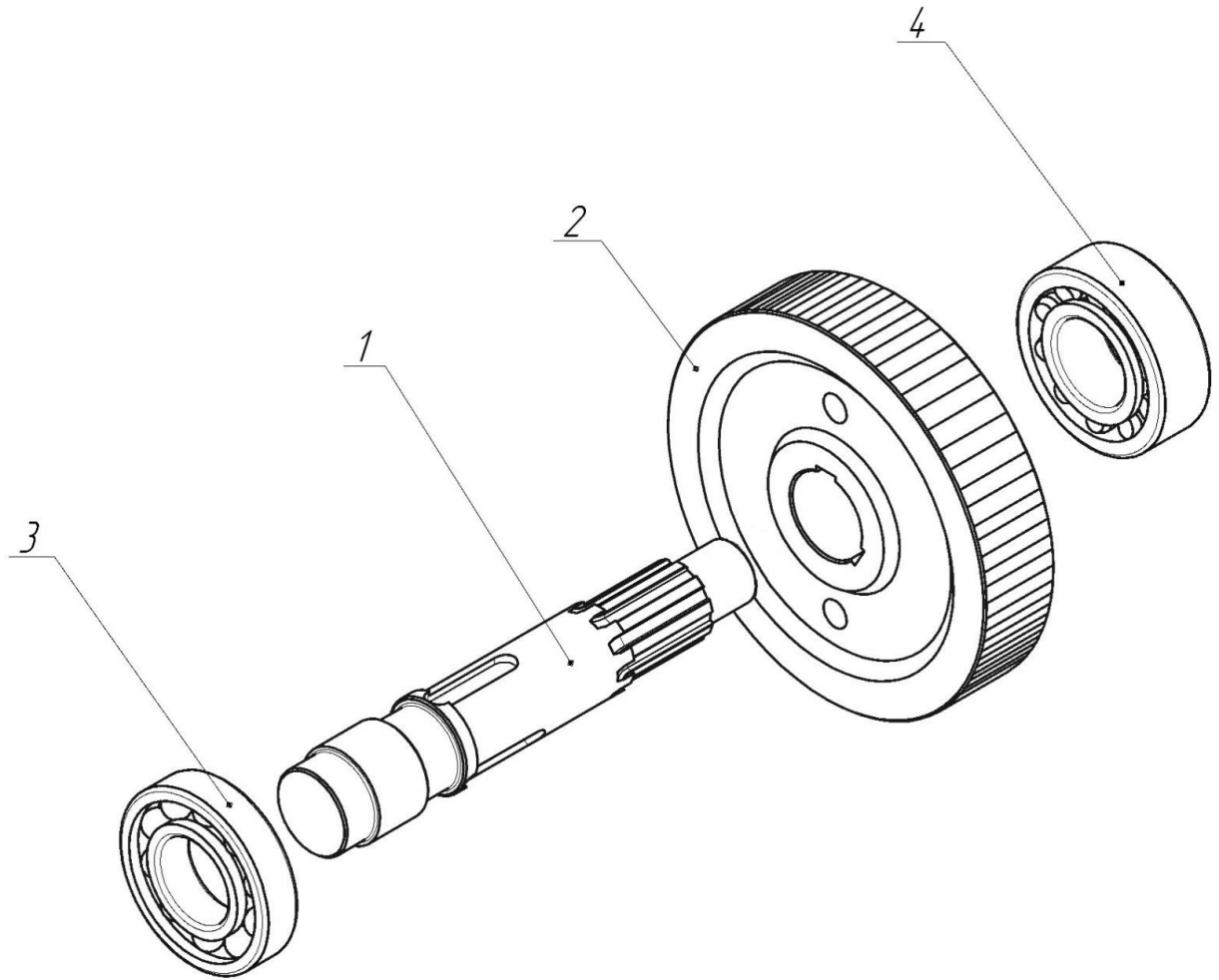


Рис.6. Вал тихоходный 2СР-70М-05.01.110

Инв. № докум	Подп. и дата	Взам. инв. №	Инв. № дубл.	Подп. и дата	2СРВ-70М.00.000-01 КД	Лист
						7
Изм.	Лист	№ докумен.	Подп.	Дата		

№	Обозначение	Наименование	Куда входит		Примечание
			Обозначение сборочной единицы	Кол-во в сборочной единице	
				Длина, м	
				100	
1	1С-50.01.021	Корпус	1С-50.01.020 Модуль	1	
2	2СР-70М-05.01.003	Ось		1	
3	1С-50.01.022	Втулка		1	
4	1С-50.01.023	Крышка		1	
5	С53М.01.216	Шайба		1	
6	ЧС.005	Пробка		1	
7	Подшипник 3520	ГОСТ 5721-75		1	
8	Манжета 11-110х135-1	ГОСТ 8752-79		2	

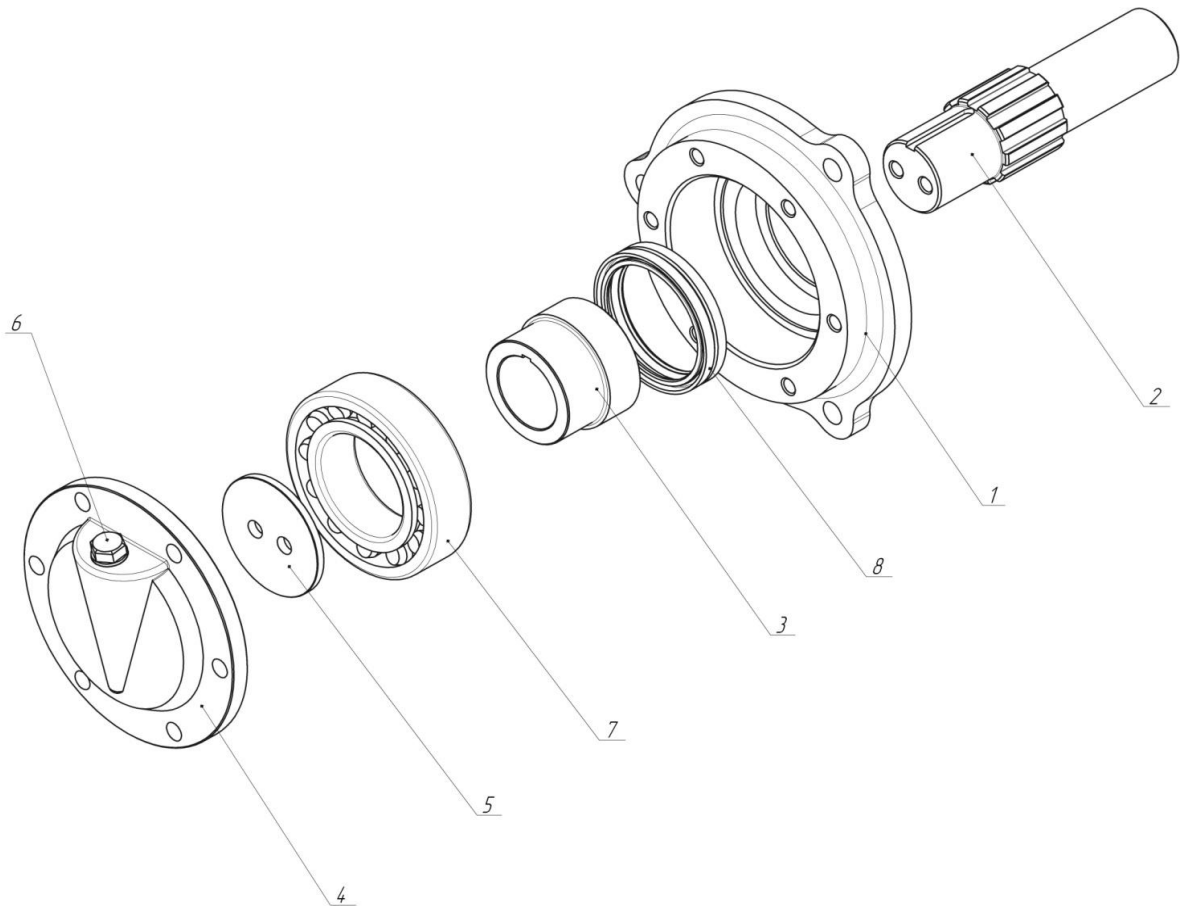


Рис. 7. Модуль 1С-50.01.020

Изм.	Лист	№ документ.	Подп.	Дата
Инва. № докум	Подп. и	Взам. инв. №	Инва. № дубл.	Подп. и дата

2СРВ-70М.00.000-01 КД

Лист

8



№	Обозначение	Наименование	Куда входит		Примечание
			Обозначение сборочной единицы	Кол-во в сборочной единице	
				Длина, м	
1	2СР-70М-05.03.400В	Рама	2СРВ-70М- 05.03.000 Головка концевая	100	
2	2СР-70М-05.03.250	Барабан		1	
3	С53А-7-01	Накладка		2	
4	2СР-70М-05.04.006	Утюг		4	

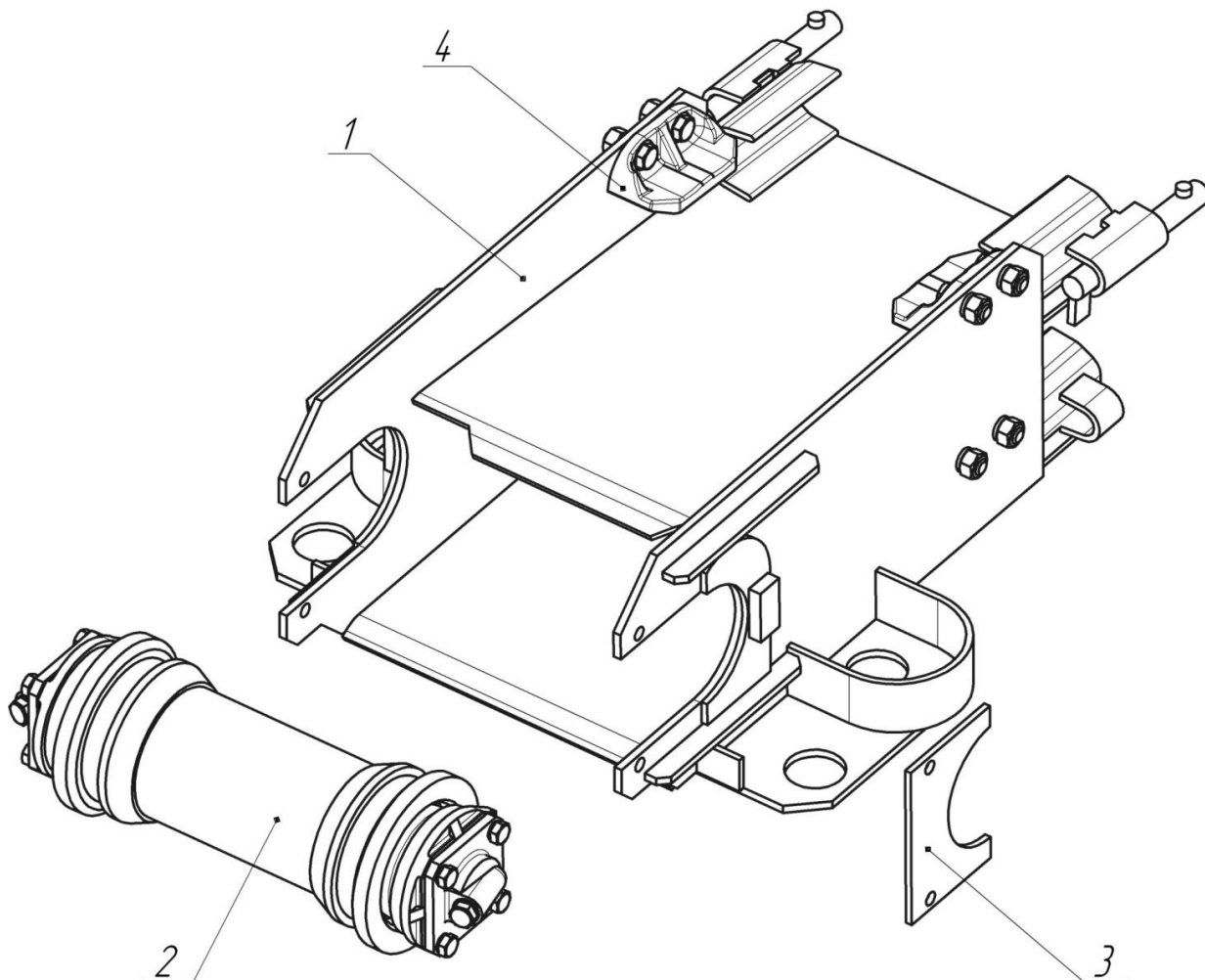


Рис. 9. Головка концевая 2СРВ-70М-05.03.000

Изм.	Лист	№ документ.	Подп.	Дата	2СРВ-70М.00.000-01 КД	Лист 9
Инва. № докум	Подп. и	Взам. инв. №	Инва. № дубл.	Подп. и дата		

№	Обозначение	Наименование	Куда входит		Примечание
			Обозначение сборочной единицы	Кол-во в сборочной единице	
				Длина, м	
				100	
1	2СР-70М-05.03.270	Барабан	2СР-70М-05.03.250 Барабан	1	
2	2СР-70М.03.233А	Ось		1	
3	1С-50.03.104	Корпус подшипника		2	
4	ЧС 012-02	Шайба торцевая		2	
5	1С53М05.103	Крышка		2	
6	ЧС.005	Пробка		2	
7	Подшипник 310	ГОСТ 8338-75		4	
8	Манжета 11-65х90-1	ГОСТ 8752-79		4	

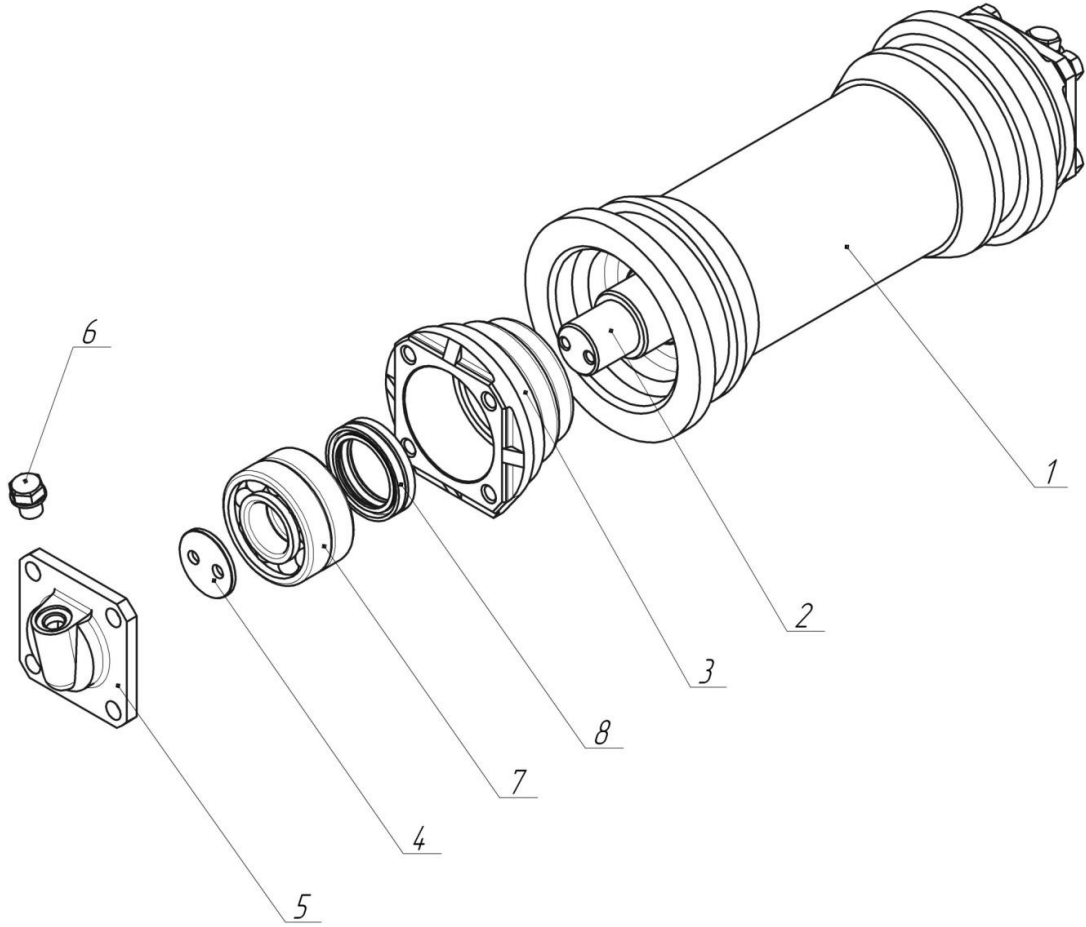


Рис. 10. Барабан 2СР-70М-05.03.250

Инд. № докум	Подп. и дата
Взам. инв. №	Инд. № дубл.
Подп. и дата	Подп. и дата

Изм.	Лист	№ докумен.	Подп.	Дата
------	------	------------	-------	------

2СРВ-70М.00.000-01 КД

№	Обозначение	Наименование	Куда входит		Примечание
			Обозначение сборочной единицы	Кол-во в сборочной единице	
				Длина, м	
1	2СР-70М-05.00.161	Скребок		100	
2	СР70М.00.101Г	Звено	2СР-70М-05.00.160	3x70	
3	18x64-8-15x2	Цепь ТУ 12.01738.56.012-88	Отрезок цепи	6x70	

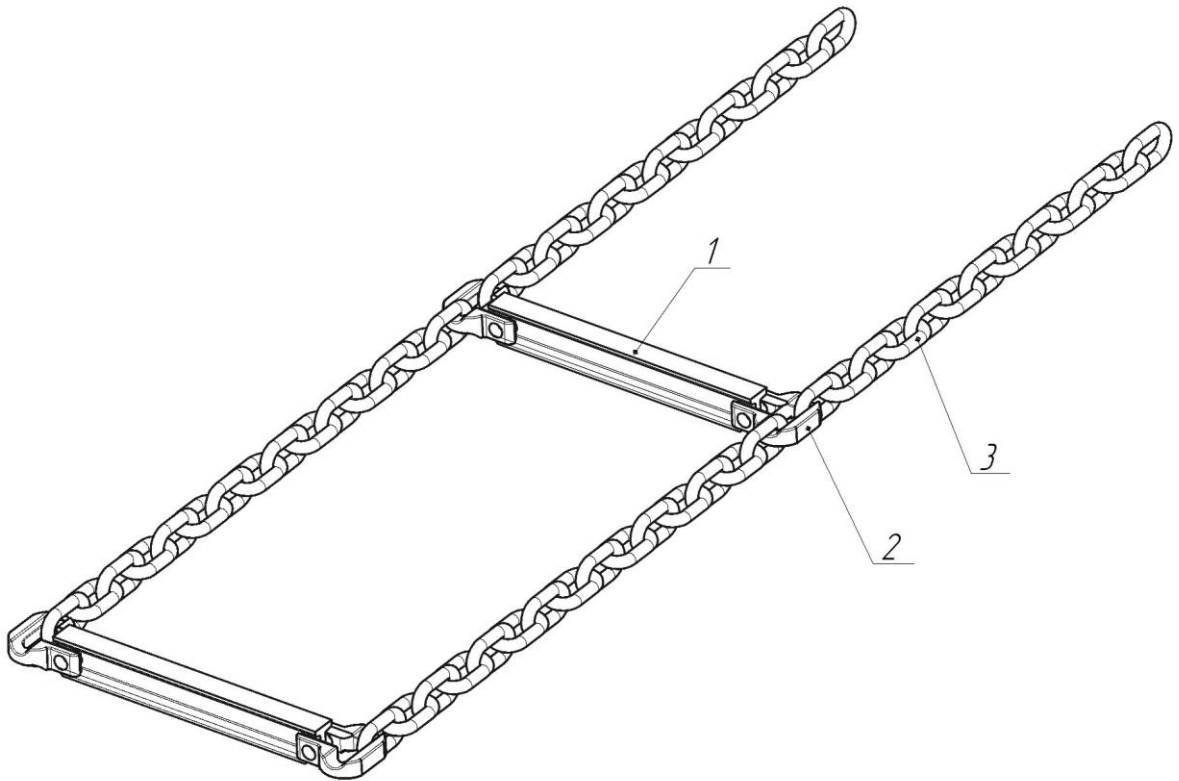


Рис.9. Отрезок цепи 2СР-70М-05.00.160

Инд. № докум	Подп. и дата
Взам. инв. №	Инд. № дубл.
Подп. и дата	Подп. и дата

Изм.	Лист	№ докумен.	Подп.	Дата	2СРВ-70М.00.000-01 КД	Лист
						11

№	Обозначение	Наименование	Куда входит		Примечание
			Обозначение сборочной единицы	Кол-во в сборочной единице	
				Длина, м	
	2СРВ-70М-05.00.200А	Рештак	2СРВ-70М-05.00.000	100	
				126	

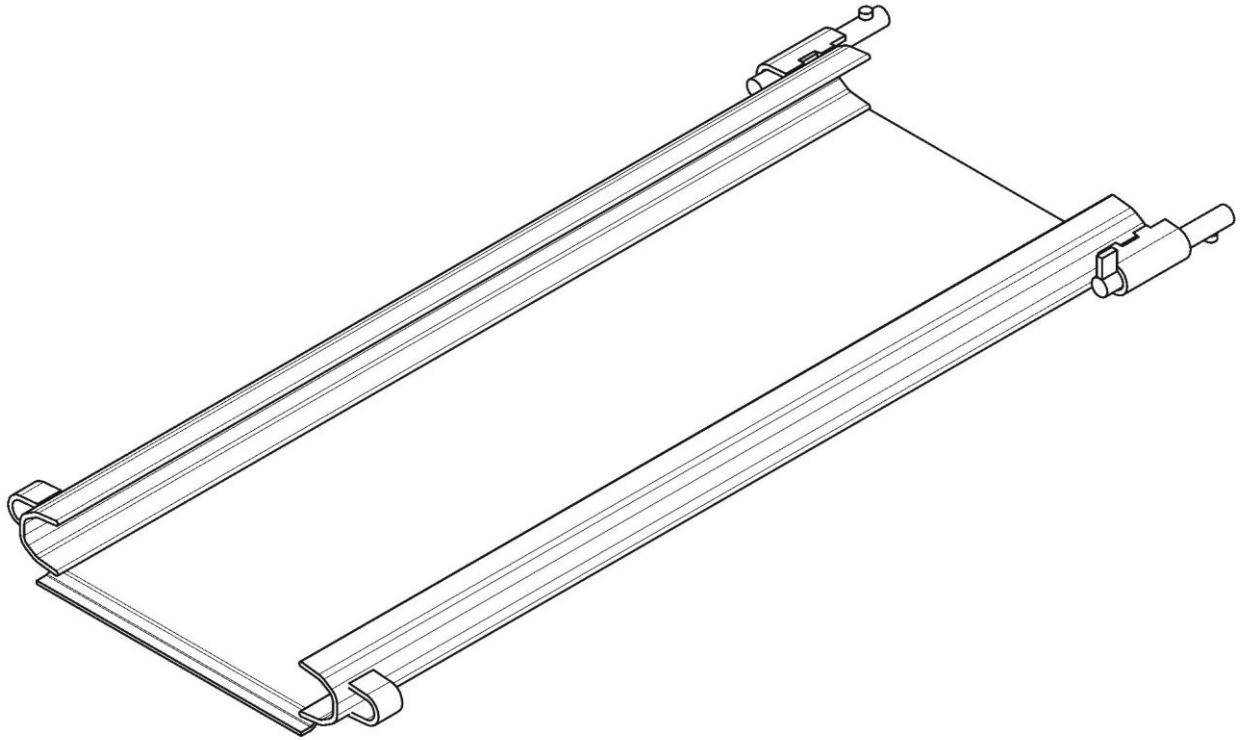


Рис. 12. Рештак 2СРВ-70М-05.00.200А

Ив. № докум	Подп. и дата
Взам. инв. №	Ив. № дубл.
Подп. и дата	Подп. и дата

					2СРВ-70М.00.000-01 КД	Лист
Изм.	Лист	№ докумен.	Подп.	Дата		12

№	Обозначение	Наименование	Куда входит		Примечание
			Обозначение сборочной единицы	Кол-во в сборочной единице	
				Длина, м	
				100	
-	2СРВ-70М.00.500	Борт	2СРВ-70М-05.00.000	126	

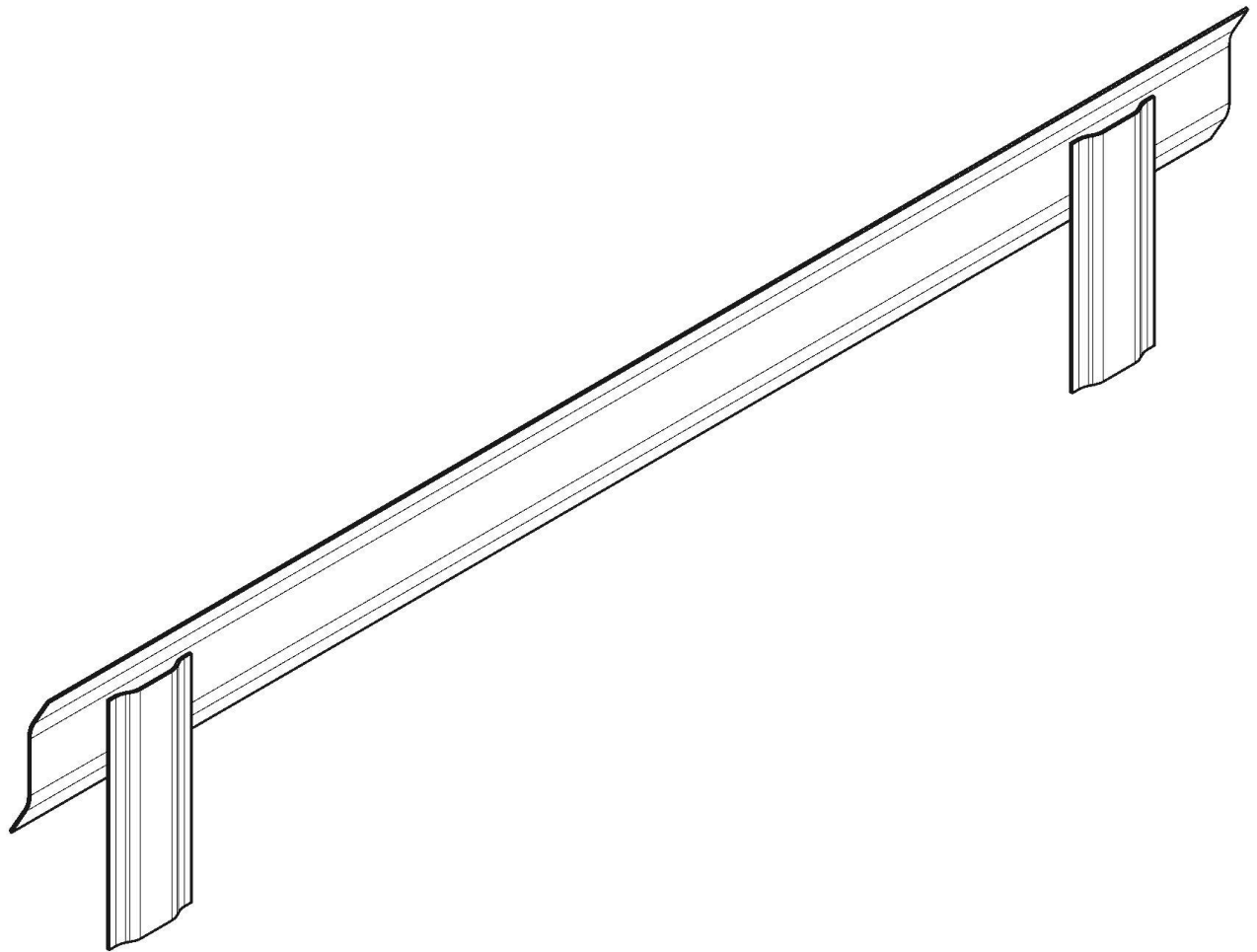


Рис.13. Борт 2СРВ-70М.00.500

Ив. № докум	Подп. и дата
Взам. инв. №	Ив. № дубл.
Подп. и дата	Подп. и дата

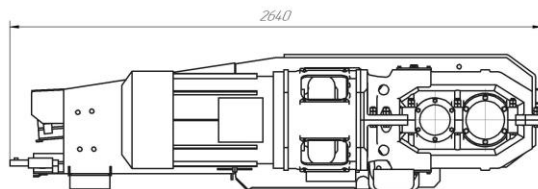
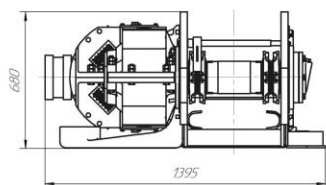
					2СРВ-70М.00.000-01 КД	Лист
Изм.	Лист	№ документ.	Подп.	Дата		13

Список быстроизнашивающихся частей

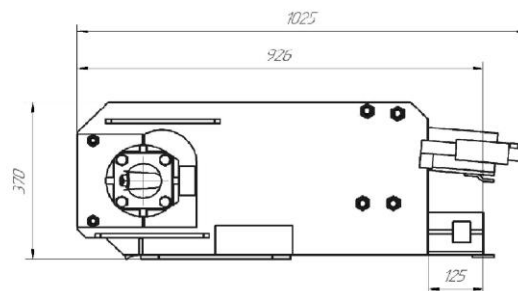
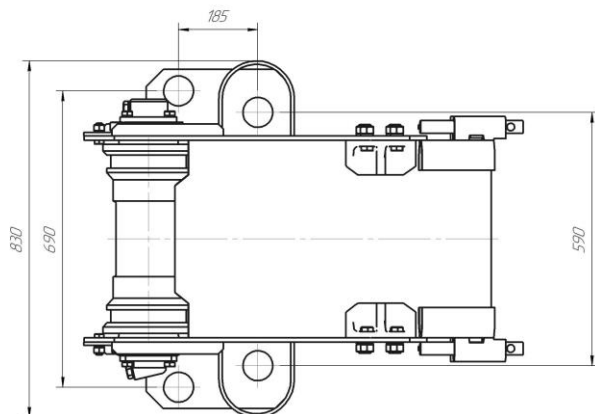
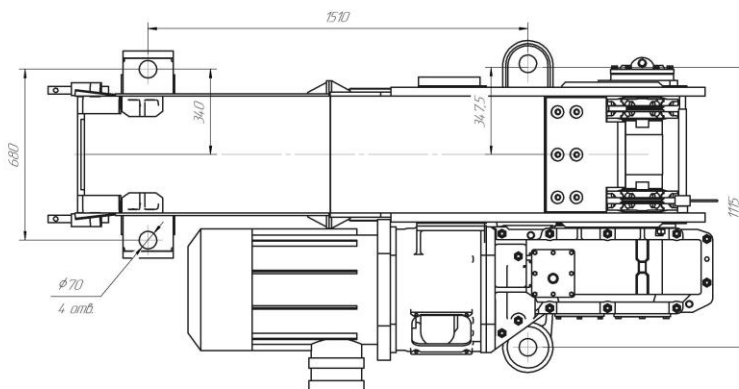
№ строки	Обозначения	Наименование	Где применяется	Примечания
1	2СРВ70М-0101010	Звездочка	2СРВ-70М-0101000 Привод	
2	2СРВ70М-0101040	Козырек	2СРВ-70М-0101000 Привод	
3	2СРВ70М-0101002	Съемник	2СРВ-70М-0101000 Привод	
4		Манжета 11-65х90-1 ГОСТ 8752-79	2СРВ-70М-0103200 Концевой барабан	
5		Манжета 11-90х120-1 ГОСТ 8752-79	2СРВ-70М-0101320 Вал быстроходный	
6		Манжета 11-110х135-1 ГОСТ 8752-79	2СРВ-70М-0101100 Редуктор	
7		Комплект запасных частей гидромолоты ГПВ 400У	2СРВ-70М-0101000 Привод	
8		Болт М20х80 ГОСТ 7798-70	2СРВ70М-0100.160 Отрезок цепи	
9		Гайка М20 ГОСТ 5915-70		
10		Шайба 20 65Г 05	2СРВ70М-0100.160. Отрезок цепи	
11	СРВ70М.00.101Г	Звено соединительное		
12		Отрезок цепи 18х64 С-15	2СРВ70М-0100.160. Отрезок цепи	
13	2СРВ70М-0100.162	Скребок	2СРВ70М-0100.160. Отрезок цепи	

Инв. № докум	Подп. и дата		Изм.	Лист	№ докумен.	Подп.	Дата	2СРВ-70М.00.000-01 КД	Лист
	Инд. № дубл.								14
	Взам. инв. №								
Подп. и дата									

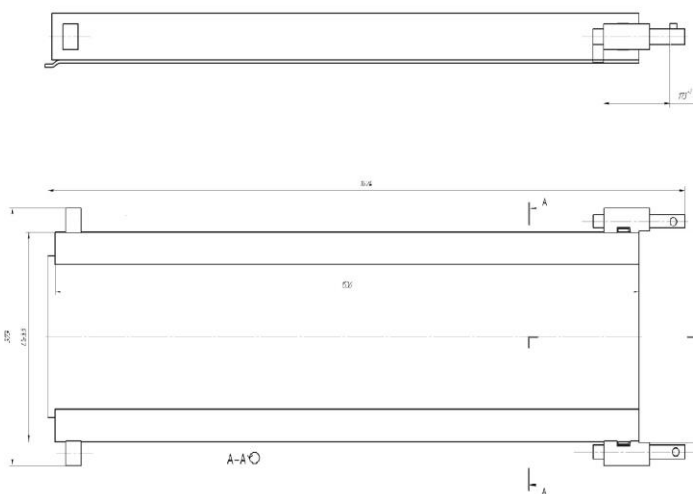
Чертежи общих видов основных узлов



Масса изделия 1560 кг.  
Размеры для справок.



Масса изделия 110 кг.  
Размеры для справок.



Обозначение	L мм	L1 мм	L2 мм	Масса кг
2CP-70M.05.00.200A CB	512	465	470	70
2CP-70M.00.300B CB	652	600	605	80

Размеры для справок

Инд. № докум	Подп. и дата	Взам. инв. №	Инд. № дубл.	Подп. и дата

Изм.	Лист	№ докумен.	Подп.	Дата

2CPB-70M.00.000-01 КД

Лист

15

## Содержание

Общий вид конвейера .....	2
Привод 2СРВ-70М-05.01.000 .....	3
Редуктор 2СР-70М.01.100 .....	4
Вал быстрого 2СР-70М.01.320 .....	5
Вал промежуточный 2СР-70М.01.340 .....	6
Вал тихоходный 2СР-70М-05.01.110 .....	7
Модуль 1С-50.01.020 .....	8
Головка концевая 2СРВ-70М-05.03.000 .....	9
Барабан 2СР-70М-05.03.250 .....	10
Рештак 2СРВ-70М-05.00.200А .....	11
Отрезок цепи 2СРВ-70М-05.00.160 .....	12
Борт 2СРВ-70М.00.500 .....	13
Список быстроизнашивающихся частей .....	14
Чертежи общих видов основных узлов .....	15

Инд. № докум	Подп. и дата	Взам. инв. №	Инд. № дубл.	Подп. и дата						Лист
					2СРВ-70М.00.000-01 КД					16
Изм.	Лист	№ докумен.	Подп.	Дата						



Инв. № докум	Подп. и дата	Взам. инв. №	Инв. № дубл.	Подп. и дата



					<i>2СРВ-70М.00.000-01 КД</i>	Лист
						17
Изм.	Лист	№ докумен.	Подп.	Дата		

