

Утверждаю:
Директор ДЭП
В.В. Патин

«___» _____ 20__ г.

Акт технического состояния ОС

№ _____

«___» _____ 20__ г.

1.	Наименование оборудования	КАМЕРА ПРИЕМНАЯ IS-3200/SP
2.	Тип, модель, класс	Б/Н
3.	Системный №	-
4.	Инвентарный №	140006111
5.	Год выпуска	-
6.	Технические характеристики	<ul style="list-style-type: none"> • Два входа снизу D=250мм. • Габариты ДхШхВ 514х615х432 мм. • Масса – 80кг
7.	ЗИП	Нет
8.	Физический износ, %	100%
9.	Наличие морального износа, %	100%
10.	Оставшийся срок службы, лет (мес.)	0
11.	Дата ввода в эксплуатацию	01.07.2014
12.	Фактический срок службы, лет (мес.)	8 лет
13.	Данные бухучета:	-
	Нормативный износ, %	-
	Балансовая (остаточная) стоимость	0,0
	Балансовая (остаточная) стоимость в пересчете с НДС	-
14.	Полная балансовая (восстановительная) стоимость	0 руб.
15.	Дата передачи в неликвиды	-
16.	Причина вывода из эксплуатации	-
17.	Место нахождения (№ склада)	УТШ
18.	Техническая документация	Нет
19.	Прочая документация	Нет
20.	Обременение и ограничение прав (аренда, передача в безвозмездное пользование, залог доверительное управление, не имеется)	Нет

21.	Техническое состояние оборудования (общее заключение о комплектности, техническом состоянии оборудования, наличии не устраненных дефектов при осмотре)	<ol style="list-style-type: none"> 1. Комплектен. 2. Износ 100% 3. При внешнем осмотре дефектов не обнаружено
22.	Дальнейшая эксплуатация возможна после	Не возможна
23.	Заключение комиссии	Отсутствие потребности/ Списание

**Председатель комиссии:
Старший мастер УГМ ДЭП**

Мастер УГМ ДЭП

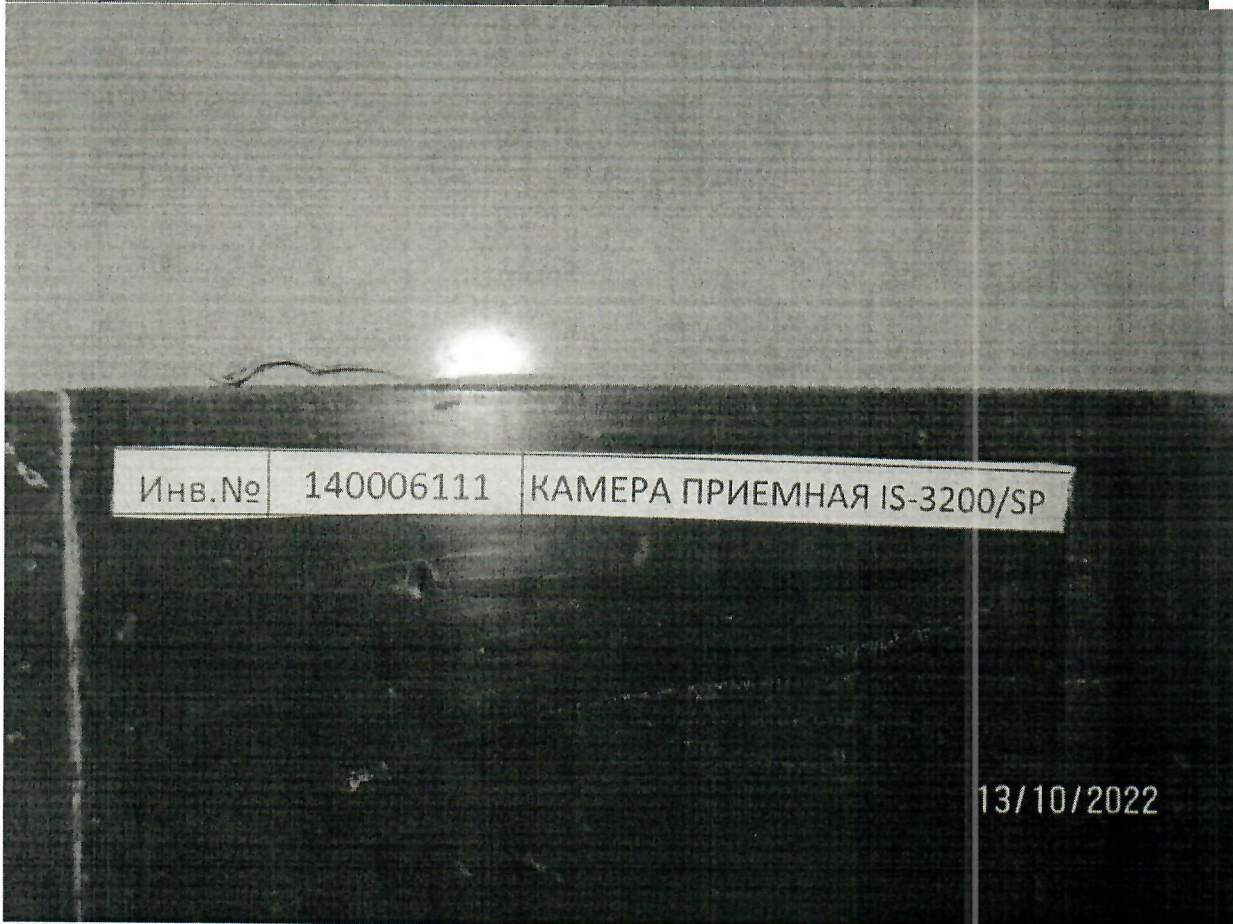
Начальник цеха ЦРГПМ

_____ А.А. Грудинский

_____ В.Е. Христюк

_____ А.И. Витовский

ФОТО



Инв.№

140006111

КАМЕРА ПРИЕМНАЯ IS-3200/SP

13/10/2022

Утверждаю:
Директор ДЭП
В.В. Патин

« ____ »

20__ г.

Акт технического состояния ОС

№ _____

« ____ » _____ 20__ г.

1.	Наименование оборудования	КАМЕРА ПРИЕМНАЯ IS-3200/SP
2.	Тип, модель, класс	Б/Н
3.	Системный №	-
4.	Инвентарный №	140006109
5.	Год выпуска	-
6.	Технические характеристики	<ul style="list-style-type: none"> • Два входа снизу D=250мм. • Габариты ДхШхВ 514х615х432 мм. • Масса – 80кг
7.	ЗИП	Нет
8.	Физический износ, %	100%
9.	Наличие морального износа, %	100%
10.	Оставшийся срок службы, лет (мес.)	0
11.	Дата ввода в эксплуатацию	2014Г
12.	Фактический срок службы, лет (мес.)	8 лет
13.	Данные бухучета:	-
	Нормативный износ, %	-
	Балансовая (остаточная) стоимость	0,0
	Балансовая (остаточная) стоимость в пересчете с НДС	-
14.	Полная балансовая (восстановительная) стоимость	0 руб.
15.	Дата передачи в неликвиды	-
16.	Причина вывода из эксплуатации	-
17.	Место нахождения (№ склада)	УТШ
18.	Техническая документация	Нет
19.	Прочая документация	Нет
20.	Обременение и ограничение прав (аренда, передача в безвозмездное пользование, залог доверительное управление, не имеется)	Нет

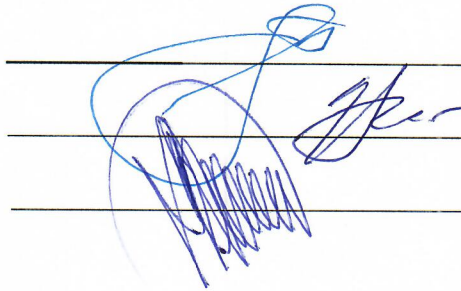
21.	Техническое состояние оборудования (общее заключение о комплектности, техническом состоянии оборудования, наличии не устраненных дефектов при осмотре)	1. Комплектен. 2. Износ 100% 3. При внешнем осмотре дефектов не обнаружено
22.	Дальнейшая эксплуатация возможна после	Не возможна
23.	Заключение комиссии	Отсутствие потребности/ Списание

Председатель комиссии:
Старший мастер УГМ ДЭП

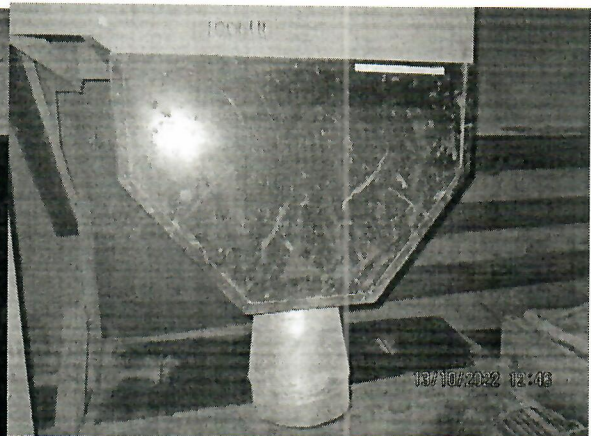
Мастер УГМ ДЭП

Начальник цеха ЦРГПМ

_____ А.А. Грудинский
_____ В.Е. Христюк
_____ А.И. Витовский



ФОТО



Утверждаю:
Директор ДЭП
В.В. Патин

« ___ » _____ 20__ г.

Акт технического состояния ОС

№ _____

« ___ » _____ 20__ г.


1.	Наименование оборудования	КАМЕРА ПРИЕМНАЯ IS-3200/SP
2.	Тип, модель, класс	Б/Н
3.	Системный №	-
4.	Инвентарный №	140006112
5.	Год выпуска	-
6.	Технические характеристики	<ul style="list-style-type: none"> • Два входа снизу D=250мм. • Габариты ДхШхВ 514х615х432 мм. • Масса – 80кг
7.	ЗИП	Нет
8.	Физический износ, %	100%
9.	Наличие морального износа, %	100%
10.	Оставшийся срок службы, лет (мес.)	0
11.	Дата ввода в эксплуатацию	01.07.2014
12.	Фактический срок службы, лет (мес.)	8 лет
13.	Данные бухучета:	-
	Нормативный износ, %	-
	Балансовая (остаточная) стоимость	0,0
	Балансовая (остаточная) стоимость в пересчете с НДС	-
14.	Полная балансовая (восстановительная) стоимость	0 руб.
15.	Дата передачи в неликвиды	-
16.	Причина вывода из эксплуатации	-
17.	Место нахождения (№ склада)	УТШ
18.	Техническая документация	Нет
19.	Прочая документация	Нет
20.	Обременение и ограничение прав (аренда, передача в безвозмездное пользование, залог доверительное управление, не имеется)	Нет

21.	Техническое состояние оборудования (общее заключение о комплектности, техническом состоянии оборудования, наличии не устраненных дефектов при осмотре)	<ol style="list-style-type: none"> 1. Комплектен. 2. Износ 100% 3. При внешнем осмотре дефектов не обнаружено
22.	Дальнейшая эксплуатация возможна после	Не возможна
23.	Заключение комиссии	Отсутствие потребности/ Списание

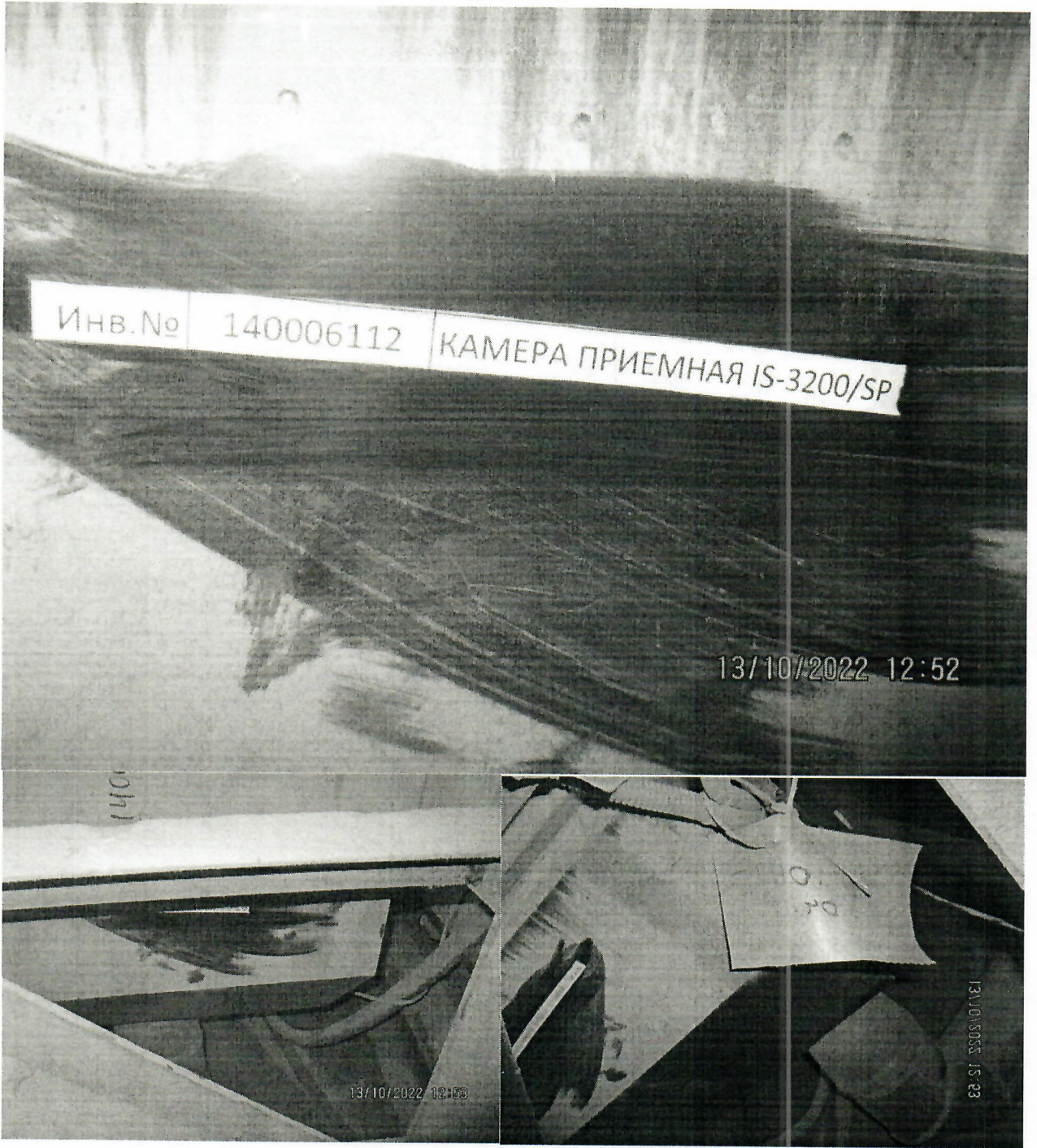
**Председатель комиссии:
Старший мастер УГМ ДЭП**

Мастер УГМ ДЭП

Начальник цеха ЦРГПМ

_____ А.А. Грудинский

 _____ В.Е. Христюк
 _____ А.И. Витовский

ФОТО



Утверждаю:
Директор ДЭП
В.В. Патин

« ____ » _____ 20__ г.

Акт технического состояния ОС

№ _____

« ____ » _____ 20__ г.




1.	Наименование оборудования	КАМЕРА ПРИЕМНАЯ IS-3200/SP
2.	Тип, модель, класс	Б/Н
3.	Системный №	-
4.	Инвентарный №	140006110
5.	Год выпуска	-
6.	Технические характеристики	<ul style="list-style-type: none"> • Два входа снизу D=250мм. • Габариты ДхШхВ 514х615х432 мм. • Масса – 80кг
7.	ЗИП	Нет
8.	Физический износ, %	70%
9.	Наличие морального износа, %	70%
10.	Оставшийся срок службы, лет (мес.)	0
11.	Дата ввода в эксплуатацию	01.07.2014
12.	Фактический срок службы, лет (мес.)	8 лет
13.	Данные бухучета:	-
	Нормативный износ, %	-
	Балансовая (остаточная) стоимость	0,0
	Балансовая (остаточная) стоимость в пересчете с НДС	-
14.	Полная балансовая (восстановительная) стоимость	0 руб.
15.	Дата передачи в неликвиды	-
16.	Причина вывода из эксплуатации	-
17.	Место нахождения (№ склада)	УТШ
18.	Техническая документация	Нет
19.	Прочая документация	Нет
20.	Обременение и ограничение прав (аренда, передача в безвозмездное пользование, залог доверительное управление, не имеется)	Нет

21.	Техническое состояние оборудования (общее заключение о комплектности, техническом состоянии оборудования, наличии не устраненных дефектов при осмотре)	<ol style="list-style-type: none"> 1. Комплектен. 2. Износ 100% 3. При внешнем осмотре дефектов не обнаружено
22.	Дальнейшая эксплуатация возможна после	Не возможна
23.	Заключение комиссии	Отсутствие потребности/ Списание

**Председатель комиссии:
Старший мастер УГМ ДЭП**

Мастер УГМ ДЭП

Начальник цеха ЦРГПМ


 _____ А.А. Грудинский

 _____ В.Е. Христюк

 _____ А.И. Витовский

ФОТО

