

Кран подан на регистрацию в органы Госгортехнадзора России
11.02
Госгортехнадзор России
Приморское Управление
Инспектор

МОНТАЖНЫЙ КРАН НА РАЗДВИЖНОМ ГУСЕНИЧНОМ ХОДУ ГРУЗОПОДЪЕМНОСТЬЮ 25 Т БАШЕННО-СТРЕЛОВОГО ИСПОЛНЕНИЯ МГК-25БР,

**П А С П О Р Т
КРАНА МГК – 25 БР**

~~№ 8096
ЗАРЕГИСТРИРОВАН
Приморское Управление
Госгортехнадзор России
11.02.05~~

~~Государственный инспектор
Приморского Управления
Госгортехнадзора России~~

перерегистрирован

№ 8096

19.02.05
Государственный инспектор
Управления по технологическому и экологическому надзору
Ростехнадзора по Приморскому краю

~~Управление по технологическому и экологическому надзору
Ростехнадзора по Приморскому краю
СНЯТ С УЧЕТА
01.04.05~~

№ 8096
Зарегистрировано
Управление по технологическому и экологическому надзору Ростехнадзора по Приморскому краю
04.04.05
подпись

Утверждаю:
Директор ДВ филиала
ЗАО «СМНУ "Цветметналадка"»



Маяцкий С.П.
«17» _____ 2007 г.

Кран подлежит регистрации
в органах Госгортехнадзора до
пуска в работу

МОНТАЖНЫЙ КРАН НА РАЗДВИЖНОМ ГУСЕНИЧНОМ
ХОДУ ГРУЗОПОДЪЕМНОСТЬЮ 25 Т
БАШЕННО-СТРЕЛОВОГО ИСПОЛНЕНИЯ
МГК-25БР

П А С П О Р Т

КРАНА МГК-25БР

Регистрационный номер _____

Дубликат паспорта изготовлен

«СМНУ " ЦВЕТМЕТНАЛАДКА "» ДВ Филиал

Исполнение N ООПР № 016305 « Проектирование устройств и аппаратуры безопасности (в
числе разработка дубликатов эксплуатационных документов) для подъемных сооруже-
ний от 13 / 08 / 2001 , выдана Госгортехнадзором России.

Чертежи общего вида крана в рабочем положении, грузовые и высотные характеристики.

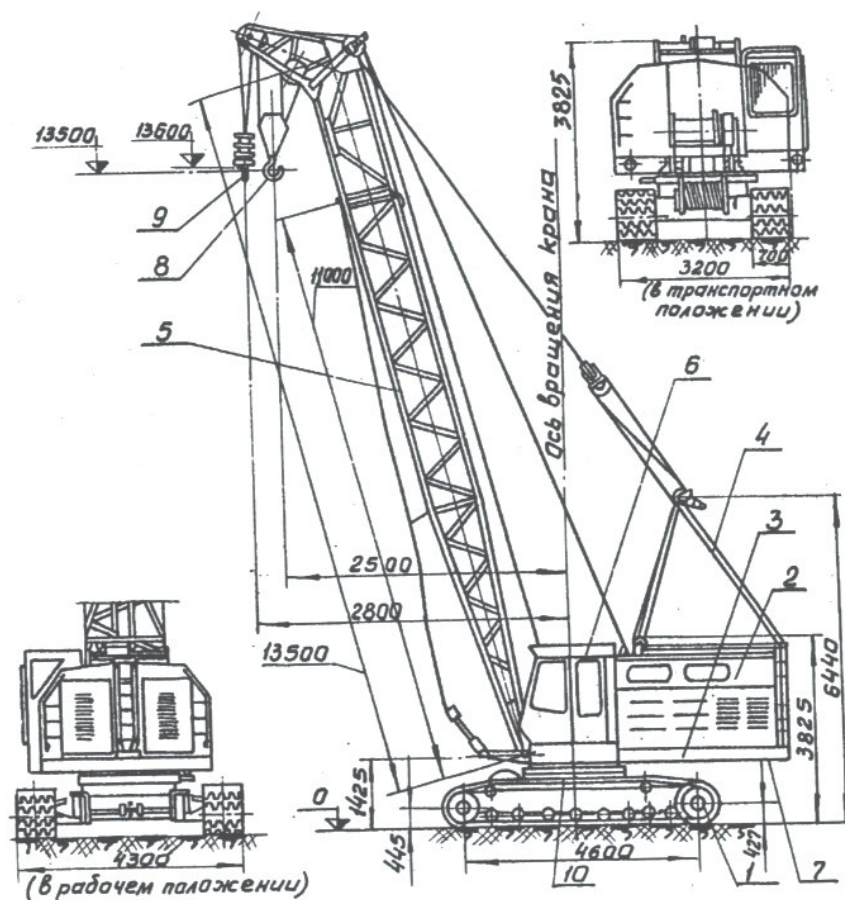


Рис. 1. Кран MKT-25BR со стрелой 13,5 м:

- 1- опорно-ходовая часть; 2-капот; 3-поворотная платформа в сборе; 4-портал; 5-башенно-стреловое оборудование; 6-кабина машиниста; 7-установка контргруза; 8-крюковая обойма Q=25 т; 9-крюковая обойма Q=5 т; 10-опорно-поворотное устройство.

Разрешение (лицензия) на изготовление

№ _____ от «__» _____ г.

(наименование и адрес органа Госгортех-

надзора, выдавшего лицензию на изготовление

крана)

Кран МКГ-25БР № 3258 изготовлен «__» _____
1986 г. Чебаркульским ремонтно-механическим заводом,
 г. Чебаркуль, Челябинской области.

ХАРАКТЕРИСТИКА КРАНА

1. *Тип* - дизель-электрический, на раздвижном гусеничном ходу, башенно-стреловой.
2. *Назначение* – выполнение монтажных работ на строительстве промышленных объектов. В отдельных случаях может быть использован для производства погрузочно-разгрузочных работ
3. *Исполнение* - нормальное.
4. *Режим работы механизмов:*

главного подъема	- легкий;
вспомогательного подъема	- легкий;
подъема стрелы	- легкий;
передвижение крана	- легкий;
поворота	- легкий.

5. *Грузоподъемность* (см. приложение 1,2)
6. *Высота подъема крюка* (см. приложение 1,2)
7. *Скорость подъема и опускания крюка* (см. приложение 1.2).

Скорость изменения вылета (средняя), м/мин:

крюка маневрового гуська (гусек 10м) с грузом	4,1
крюка с грузом (стрела длиной 13.5 м)	2.23.
Скорость передвижения крана, км/час:	

рабочая	0.846
транспортная	1.05.

Скорость вращения поворотной части крана, об/мин.:

рабочая
наибольшая

8. Коэффициенты устойчивости (наименьшие):

	стреловое оборудование	башенно оборудов
грузовой с учетом действия на кран всех дополнительных нагрузок	1.17	1.16
грузовой без учета действия на кран дополнительных нагрузок	1.44	1.7
собственный	1.43	1.46
9. Вес (полный) с основным видом башенно-стрелового оборудования, тс	38.85	40.77
10. Вес основных частей, тс:		
рабочего оборудования	5.47	6.42
полного набора башенно- стрелового оборудования		7.7
опорно-ходовой части		15.5
поворотной платформы, включая механизмы, портал, капот и контргруз		19.7
фактический суммарный вес всех блоков контргруза		
11. Давление гусениц на грунт (с основным башенно-стреловым оборудованием). кгс/см²	0.6	0.63
12. Наименьший дорожный просвет, мм		400
13. Преодолеваемый уклон пути, град.		15