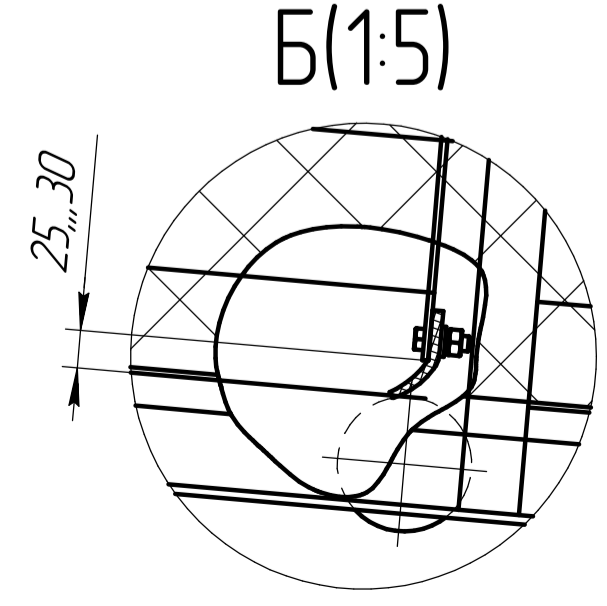
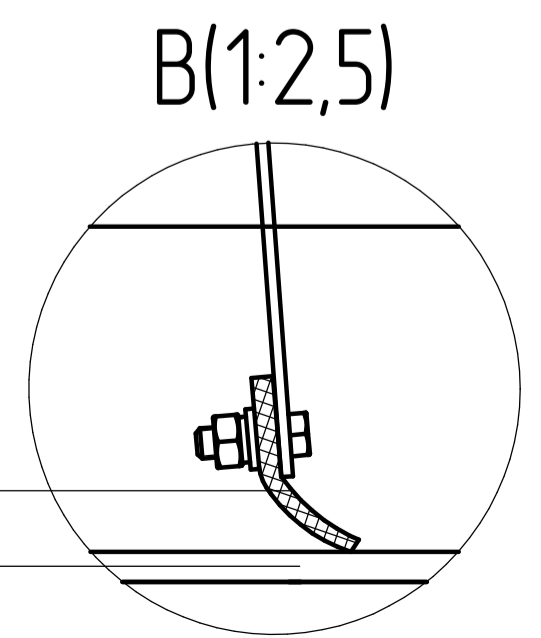
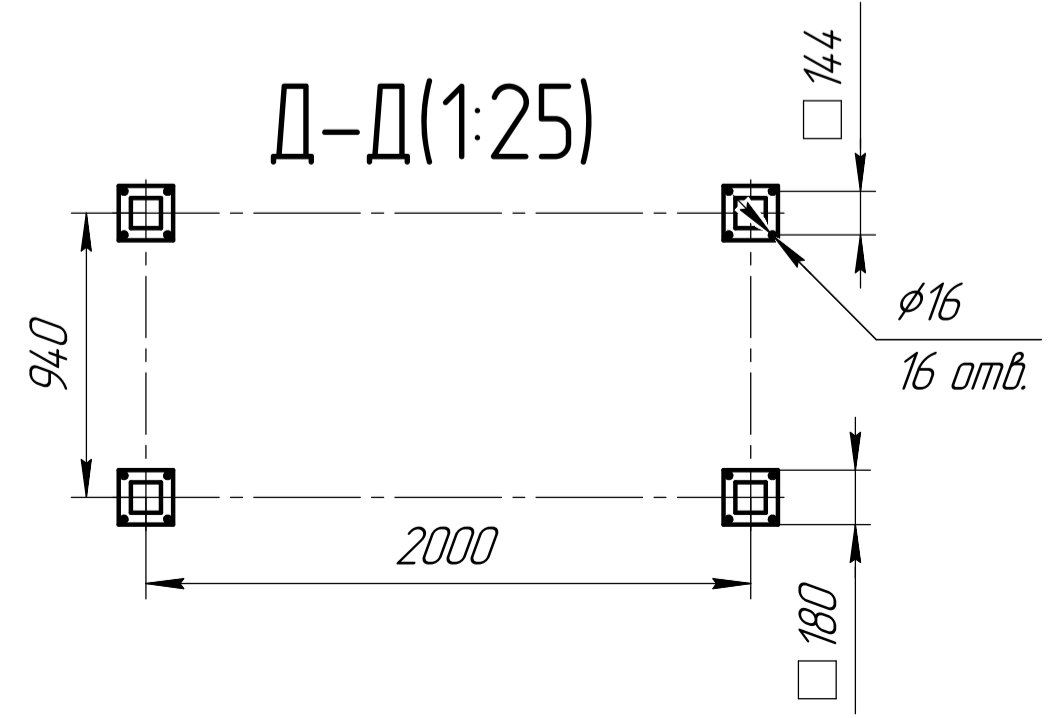


Технические характеристики:

- |   |   |
|---|---|
| 1 Ширина ленты, мм:                               | 650   |
| 2 Длина конвейера по трассе, м:                   | 2,5   |
| 3 Транспортируемый материал:                      | Спекательный шлам                             |
| 4 Насыпная плотность материала т/м <sup>3</sup> : | 1,53  |
| 5 Производительность, т/час:                      | 20 тач  |
| 6 Скорость ленты, м/с:                            | 0,25  |
| 7 Диаметр приводного барабана, мм:                | 393   |
| 8 Диаметр натяжного барабана, мм:                 | 377   |
| 9 Диаметр ролика, мм:                             | 89  |
| 10 Устройство натяжное:                           | винтовое, ход=300 мм                          |
| 11 Лента конвейерная:                             | 2.1-650-2-ТК-200-6-2-А РБ                     |
| 12 Тип привода:                                   | Мотор-редуктор: КА87.102.71.14.2.2x1400.M1.T1 |
| 13 Мощность привода:                              | 2,2 кВт.                                      |
| 14 Угол наклона, град:                            | 5   |
| 15 Материал изготовления металлоконструкций:      | Сталь 3                                       |

Технические требования

1. Размеры для справок.
2. Конвейерная лента условно не показана.



				<b>16-25.01.00.000 В0</b>			
Изм. Лист	№ докум.	Подп.	Дата	Конвейер ленточный П/Л 650 L=2,5м Чертеж общего вида	Лист	Масса	Масштаб
Разраб.	Обзгов						1:15
Проб.	Макрацов				Листов		1
Т.контр.	Иванцов				<b>000 ТД ЗПУ</b>		
Н.контр.							
Утв.	Самардаев						

Инв. № подл. Подп. и дата  
 Взам. инв. № Инв. № дубл. Подп. и дата  
 Справ. №  
 Перв. подл.